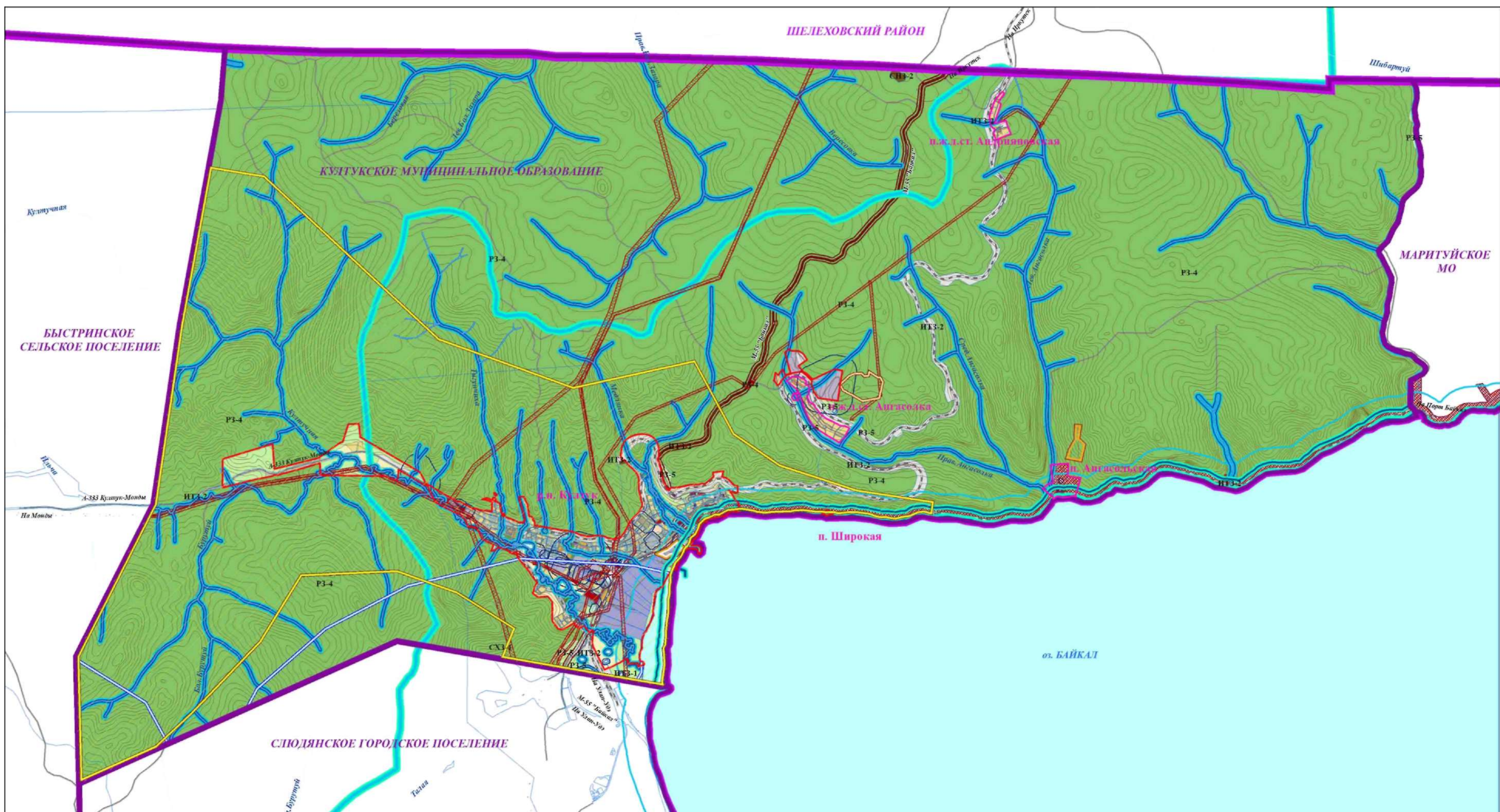


# ВНЕСЕНИЕ ИЗМЕНЕНИЙ В ПРАВИЛА ЗЕМЛЕПОЛЬЗОВАНИЯ И ЗАСТРОЙКИ КУЛТУКСКОГО МУНИЦИПАЛЬНОГО ОБРАЗОВАНИЯ КАРТА ГРАДОСТРОИТЕЛЬНОГО ЗОНИРОВАНИЯ М1:50 000



## УСЛОВНЫЕ ОБОЗНАЧЕНИЯ

### ТЕРРИТОРИАЛЬНОЕ УСТРОЙСТВО

- В** ГРАНИЦЫ МУНИЦИПАЛЬНЫХ РАЙОНОВ
- Г** ГРАНИЦЫ ПОСЕЛЕНИЙ
- ПРОЕКТИРУЕМЫЕ ГРАНИЦЫ НАСЕЛЕННЫХ ПУНКТОВ
- СУЩЕСТВУЮЩИЕ ГРАНИЦЫ НАСЕЛЕННЫХ ПУНКТОВ

### ИСПОЛЬЗОВАНИЕ ТЕРРИТОРИИ

- ГРАНИЦЫ ЗЕМЕЛЬНЫХ УЧАСТКОВ

### ТЕРРИТОРИАЛЬНЫЕ ЗОНЫ

- ЖИЛЫЕ ЗОНЫ**
- ЖЗ-1** ЗОНА ЗАСТРОЙКИ ИНДИВИДУАЛЬНЫМИ ЖИЛЫМИ ДОМАМИ
  - ЖЗ-2** ЗОНА ЗАСТРОЙКИ МАЛОЭТАЖНЫМИ ЖИЛЫМИ ДОМАМИ
  - ЖЗ-3** ЗОНА ЗАСТРОЙКИ СРЕДНЕЭТАЖНЫМИ ЖИЛЫМИ ДОМАМИ
  - ЖЗ-4** ЗОНА РАЗМЕЩЕНИЯ ОБЪЕКТОВ ДОШКОЛЬНОГО, НАЧАЛЬНОГО ОБЩЕГО И СРЕДНЕГО ОБЩЕГО ОБРАЗОВАНИЯ
- ОБЩЕСТВЕННО-ДЕЛОВЫЕ ЗОНЫ**
- ОДЗ-1** ЗОНА ДЕЛОВОГО, ОБЩЕСТВЕННОГО ИЛИ КОММЕРЧЕСКОГО НАЗНАЧЕНИЯ, РАСПОЛОЖЕННАЯ НА БЕРЕГУ ОЗ. БАЙКАЛ
  - ОДЗ-2** ЗОНА РАЗМЕЩЕНИЯ ОБЪЕКТОВ СОЦИАЛЬНОГО ИЛИ КОММУНАЛЬНО-БЫТОВОГО НАЗНАЧЕНИЯ
- ПРОИЗВОДСТВЕННЫЕ ЗОНЫ**
- ПЗ-1** ЗОНА РАЗМЕЩЕНИЯ ПРОИЗВОДСТВЕННЫХ ОБЪЕКТОВ 4, 5 КЛАССОВ ВРЕДНОСТИ
  - ПЗ-2** ЗОНА РАЗМЕЩЕНИЯ ПРОИЗВОДСТВЕННЫХ ОБЪЕКТОВ 4, 5 КЛАССОВ ВРЕДНОСТИ, РАСПОЛОЖЕННАЯ НА БЕРЕГУ ОЗ. БАЙКАЛ
  - ПЗ-3** ЗОНА РАЗМЕЩЕНИЯ КОММУНАЛЬНЫХ ИЛИ СКЛАДСКИХ ОБЪЕКТОВ
- ЗОНЫ ИНЖЕНЕРНОЙ И ТРАНСПОРТНОЙ ИНФРАСТРУКТУРЫ**
- ИТЗ-1** ЗОНА РАЗМЕЩЕНИЯ ОБЪЕКТОВ ИНЖЕНЕРНОЙ ИНФРАСТРУКТУРЫ
  - ИТЗ-2** ЗОНА РАЗМЕЩЕНИЯ ОБЪЕКТОВ ТРАНСПОРТА
- ЗОНЫ СЕЛЬСКОХОЗЯЙСТВЕННОГО ИСПОЛЬЗОВАНИЯ**
- СХЗ-1** ЗОНА СЕЛЬСКОХОЗЯЙСТВЕННЫХ УГОДИЙ
  - СХЗ-2** ЗОНА, ЗАНЯТА ОБЪЕКТАМИ СЕЛЬСКОХОЗЯЙСТВЕННОГО НАЗНАЧЕНИЯ

- ЗОНЫ РЕКРЕАЦИОННОГО НАЗНАЧЕНИЯ**
- РЗ-2** ЗОНА ПАРКОВ, СКВЕРОВ, БУЛЬВАРОВ
  - РЗ-3** ЗОНА, ПРЕДНАЗНАЧЕННАЯ ДЛЯ ЗАНЯТИЙ ФИЗИЧЕСКОЙ КУЛЬТУРОЙ И СПОРТОМ
  - РЗ-4** ЗОНА ОБЪЕКТОВ ОТДЫХА, ТУРИЗМА И САНАТОРНО-КУРОРТНОГО ЛЕЧЕНИЯ
  - РЗ-5** ЗОНА, ЗАНЯТА ЛЕСАМИ
  - РЗ-6** ЗОНА ПРИРОДНОГО ЛАНДШАФТА
- ВОДНЫЕ ОБЪЕКТЫ**
- ЗОНЫ СПЕЦИАЛЬНОГО НАЗНАЧЕНИЯ**
- СНЗ-1** ЗОНА, ЗАНЯТА КЛАДБИЩАМИ
  - СНЗ-2** ЗОНА РЕЖИМНЫХ ОБЪЕКТОВ

### ГРАНИЦЫ ЗОН С ОСОБЫМИ УСЛОВИЯМИ ИСПОЛЬЗОВАНИЯ ТЕРРИТОРИЙ

- В** САНИТАРНО-ЗАЩИТНЫЕ ЗОНЫ И РАЗРЫВЫ, РЕКОМЕНДУЕМЫЕ СНиПом 22.01.1.1200-03 (ИЗМ.)
- В** ПРИДороЖНЫЕ ПОЛОСЫ АВТОМОБИЛЬНЫХ ДОРОГ
- В** ОХРАННЫЕ ЗОНЫ ОБЪЕКТОВ ИНЖЕНЕРНОЙ ИНФРАСТРУКТУРЫ
- В** ПРИБРЕЖНЫЕ ЗАЩИТНЫЕ ПОЛОСЫ
- В** ПРИБРЕЖНЫЕ ЗАЩИТНЫЕ ПОЛОСЫ, СВЕДЕНИЯ О КОТОРЫХ ВНЕСЕНЫ В ГОСУДАРСТВЕННЫЙ КАДАСТР НЕДВИЖИМОСТИ
- В** ВОДООХРАННЫЕ ЗОНЫ
- В** ВОДООХРАННЫЕ ЗОНЫ, СВЕДЕНИЯ О КОТОРЫХ ВНЕСЕНЫ В ГОСУДАРСТВЕННЫЙ КАДАСТР НЕДВИЖИМОСТИ
- В** РЫБООХРАННЫЕ ЗОНЫ
- КЯ881** ПЕРВЫЙ ПОЯС (СТРОГОГО РЕЖИМА)
- Д** ДОСТОПРИМЕЧАТЕЛЬНОЕ МЕСТО "СЛЮДЯНСКОЕ"
- М** МЕСТОРОЖДЕНИЯ ПОЛЕЗНЫХ ИСКОПАЕМЫХ
- С** СТРОИТЕЛЬНЫЙ КАМЕНЬ 0 НЕЙС
- Г** ГЛИНЫ
- С** СТРОИТЕЛЬНЫЙ КАМЕНЬ (ГРАНИТ)
- Г** ГОРНО-РУДНЫЙ УЗЕЛ

ТЕРРИТОРИИ НАСЕЧЕННЫХ ПУНКТОВ КУЛТУКСКОГО МО РАСПОЛОЖЕНЫ В ПРЕДЕЛАХ ЗОНЫ, ХАРАКТЕРИЗУЮЩЕЙСЯ СЕЙСМИЧЕСКОЙ ИНТЕНСИВНОСТЬЮ 9.10 БАЛЛОВ

### ДЕЙСТВИЕ ГРАДОСТРОИТЕЛЬНОГО РЕГЛАМЕНТА НЕ РАСПРОСТРАНЯЕТСЯ НА ЗЕМЕЛЬНЫЕ УЧАСТКИ В ГРАНИЦАХ ТЕРРИТОРИЙ ОБЩЕГО ПОЛЬЗОВАНИЯ

- БЕРЕГОВЫЕ ПОЛОСЫ ВОДНЫХ ОБЪЕКТОВ ОБЩЕГО ПОЛЬЗОВАНИЯ
- В ГРАНИЦАХ ТЕРРИТОРИЙ ОБЪЕКТОВ КУЛЬТУРНОГО НАСЛЕДИЯ
- ГРАНИЦЫ ТЕРРИТОРИИ ОБЪЕКТОВ КУЛЬТУРНОГО НАСЛЕДИЯ (АРХИТЕКТУРЫ, ИСТОРИИ, ГРАДОСТРОИТЕЛЬСТВА)
- ГРАНИЦЫ ТЕРРИТОРИИ ОБЪЕКТА КУЛЬТУРНОГО НАСЛЕДИЯ ФЕДЕРАЛЬНОГО ЗНАЧЕНИЯ

### ГРАНИЦЫ ЗЕМЕЛЬ, ДЛЯ КОТОРЫХ ГРАДОСТРОИТЕЛЬНЫЕ РЕГЛАМЕНТЫ НЕ УСТАНОВЛИВАЮТСЯ

- ЗЕМЕЛЬ, ПОКРЫТЫХ ПОВЕРХНОСТНЫМИ ВОДАМИ

15-36-измПЗ3

Изм. Кол.уч. Лист № док. Подпись Дата  
 ГАП Хотулева В.А. 04.17  
 Архитектор Скомороховская И.М.  
 Нормоконтроль Петрова Е.В. 04.17

ВНЕСЕНИЕ ИЗМЕНЕНИЙ В ПРАВИЛА ЗЕМЛЕПОЛЬЗОВАНИЯ И ЗАСТРОЙКИ КУЛТУКСКОГО МУНИЦИПАЛЬНОГО ОБРАЗОВАНИЯ